



VINZENZ VON PAUL gGMBH
SOZIALE DIENSTE UND EINRICHTUNGEN

AUSBILDUNG. FÜR JEDEN DIE PASSENDE.

Informationen
für Eltern,
Lehrer:innen und
Schüler:innen



»Mit einer guten Ausbildung
in einer zukunftssicheren Branche
stehen meinem Kind in seinem
Berufsleben alle Türen offen.«



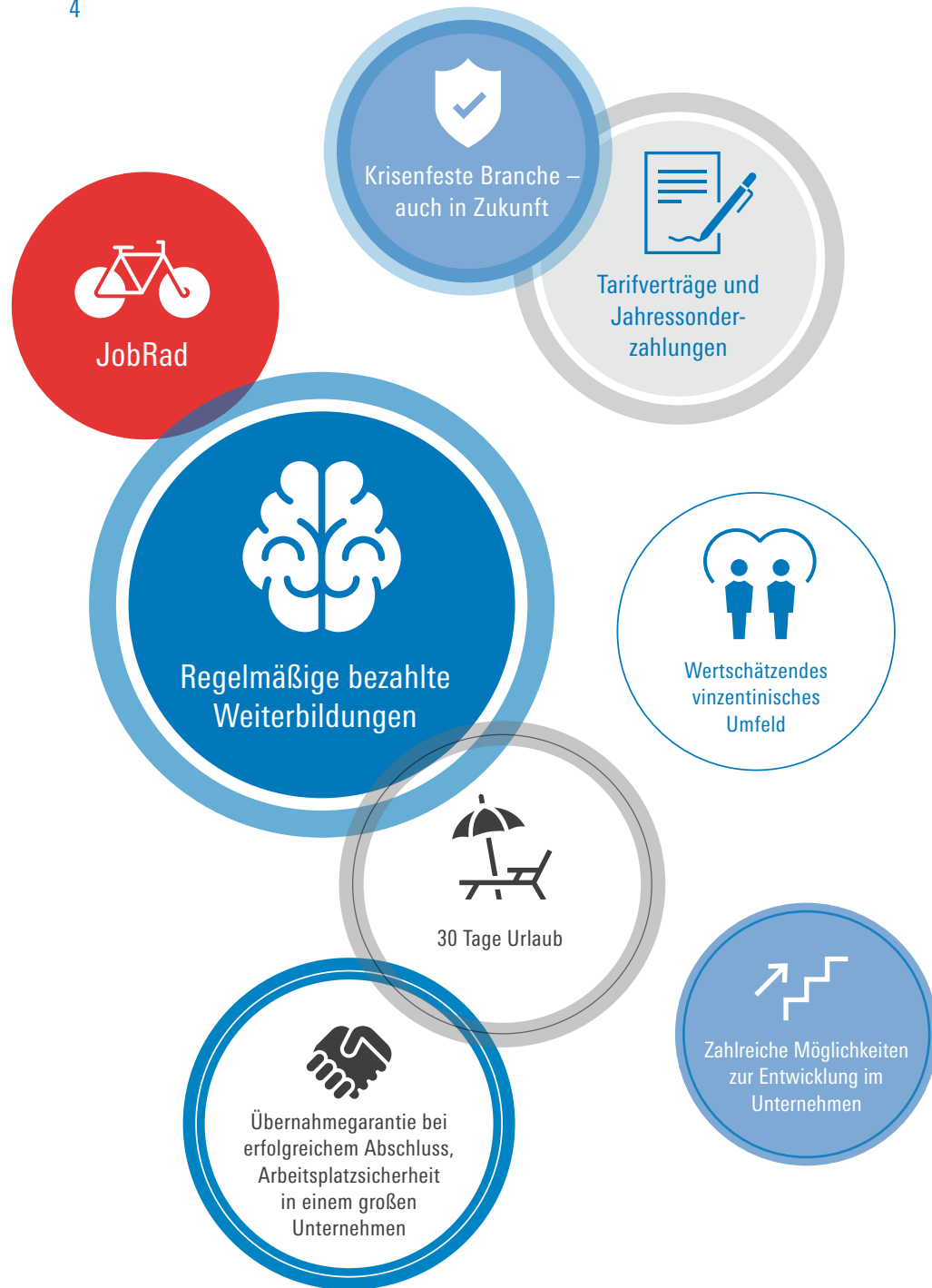
AUSBILDUNG MIT PERSPEKTIVE

1 Arbeitgeber
4 Ausbildungswege

- 5 Karrierestart bei der Vinzenz von Paul gGmbH
- 6 Entwicklungschancen und Wertesystem
- 8 Pflegefachleute
- 10 Altenpflegehelfer:in
- 12 Hauswirtschafter:in
- 14 Jugend- und Heimerzieher:in
- 16 Praktikum, Freiwilliges Soziales Jahr, Bundesfreiwilligendienst
- 18 Informieren und bewerben

Mehr Informationen finden Sie unter:
www.vinzenz-von-paul.de/azubis





KARRIERESTART BEI DER VINZENZ VON PAUL GMBH

Gute Ausbildung. Faire Bezahlung. Sichere Zukunft.

Nicht mehr lange und der Schulabschluss ist in der Tasche. Und dann? Eine fundierte Ausbildung in einer wirtschaftlich stabilen Branche ist der Grundstein für eine sichere Zukunft.

Mit rund 2.500 Mitarbeiter:innen gehört die Vinzenz von Paul gGmbH Soziale Dienste und Einrichtungen zu den großen und verlässlichen Ausbildungspartnern im Sozialwesen im Süden Deutschlands. In den 50 Diensten und Einrichtungen erfahren rund 150 Auszubildende eine von Mentor:innen fachkundig begleitete Ausbildung.

Faire, tarifliche Bezahlung mit garantierten Sonderleistungen sowie Ausbildungswege in krisenfesten Berufen geben Sicherheit. Bezahlte Weiterbildungen, persönliche Entwicklungsgespräche und unternehmensweite Einsatzmöglichkeiten öffnen die Türen für einen langfristig erfüllenden Berufsweg.



ENTWICKLUNGSCHANCEN UND WERTESYSTEM

Ausbildung mit MehrWERT

Nach der Ausbildung ist noch lange nicht Schluss: Expertenweiterbildungen machen sich sowohl im Lebenslauf als auch auf dem Konto gut. Für Hauswirtschafter:innen und Köch:innen kann dies die Meister:in-Weiterbildung sein und in allen Bereichen gibt es eine Vielzahl an weiterführenden Studiengängen, die auf Managementpositionen vorbereiten.

Als gemeinnütziges Unternehmen der barmherzigen Schwestern vom hl. Vinzenz von Paul in Untermarchtal ist eine wertschätzende Arbeitskultur für uns selbstverständlich. Für uns steht der Mensch im Fokus, unabhängig von seiner kulturellen und religiösen Zugehörigkeit, seinem Status, seiner Bildung, seinem Alter, seinen körperlichen Merkmalen oder seiner sexuellen Identität, denn:

Der Mensch zählt.



Für Menschenfreunde
und medizinisch Interessierte.

Umschulung
ab 2.000 €
brutto / Monat



PFLEGEFACHLEUTE

M/W/D

Die seit 2020 eingeführte generalistische Ausbildung hebt den Pflegeberuf auf ein neues Level. In drei Jahren entwickeln sich die Auszubildenden zu anerkannten Pflegeexpert:innen, die nach ihrem Abschluss in gleich drei Berufen arbeiten können: Altenpflege, Krankenpflege und Kinderkrankenpflege.

AUSBILDUNGSDAUER UND -FORM

- 3 Jahre im dualen System –Ausbildungsstätte und Schule
- Vom Unternehmen organisierte Einsätze in weiteren sozialen Einrichtungen
- Im 3. Lehrjahr kann zwischen drei Abschlüssen gewählt werden:
 - » Pflegefachleute mit EU-weiter Anerkennung und Einsatzmöglichkeiten in der Alten-, Kranken- und Kinderkrankenpflege
 - » Spezialisierter Abschluss als Altenpfleger:in
 - » Spezialisierter Abschluss als Kinderkrankenpfleger:in
- 30 Tage Urlaub
- Vergütung zwischen 1.416 €¹ und 1.578 €¹ brutto/Monat mit jährlichen Tarifierhöhungen

AUFGABEN UND INHALTE

- Erhebung und Festlegung des individuellen Pflegebedarfs von Menschen
- Gestaltung und Steuerung von Pflegeprozessen
- Analyse, Sicherung und Entwicklung der Pflegequalität

VORAUSSETZUNGEN

- Kommunikationsstärke, Einfühlungsvermögen und Verantwortungsbewusstsein
- Mindestens mittlerer Bildungsabschluss oder eine gleichwertige Schulbildung oder
- Hauptschulabschluss mit erfolgreich abgeschlossener, mindestens zweijähriger Berufsausbildung oder mindestens einer einjährigen Assistenz- oder Helferausbildung in der Pflege

ENTWICKLUNGSMÖGLICHKEITEN

- Einstiegsgehalt in Vollzeit ab mindestens 3.300 €¹ brutto/Monat zzgl. Zulagen
- Vielfältige angeschlossene Studienmöglichkeiten im Sozial- und Gesundheitswesen
- Spezialisierung mittels Expertenweiterbildungen in Bereichen wie Hygiene, Gerontopsychiatrie oder Wundmanagement
- Entwicklungsmöglichkeiten zur Pflegedienst- und Einrichtungsleitung, Regionalleitung oder zum/zur Qualitätsmanager*in

Für alle, die einen schnellen Einstieg in die Berufswelt suchen.



ALTENPFLEGEHELFER:IN

M/W/D

Wer sich mit Menschen leicht, aber in der Schule schwertut, für den ist die einjährige Ausbildung ein guter Start ins Berufsleben. So kann man die Arbeit in der Pflege und den Lernstoff kennenlernen und danach besteht die Möglichkeit, die Ausbildung zum/zur Pflegefachmann/-fachfrau zu beginnen.

AUSBILDUNGSDAUER UND -FORM

- 1 Jahr im dualen System – Ausbildungsstätte und Schule, alternativ zwei Jahre mit zusätzlicher Sprachförderung
- 30 Tage Urlaub
- Vergütung ab 1.340 €¹ brutto

AUFGABEN UND INHALTE

- Unterstützung der Pflegefachkräfte bei der Betreuung und Pflege älterer Menschen
- Begleitung der Senior:innen im Alltag, von der Körperpflege bis hin zur Hilfestellung beim Essen
- Soziale Aktivitäten, wie die Gestaltung von Gruppen- und Einzelaktivitäten

VORAUSSETZUNGEN

- Teamfähigkeit, Zuverlässigkeit und Einfühlungsvermögen
- Hauptschulabschluss und mindestens Sprachniveau B1

ENTWICKLUNGSCHANCEN

- Einstiegsgehalt als Pflegehelfer:in in Vollzeit ab 2.700 € brutto
- Einsatzmöglichkeiten sowohl in der ambulanten als auch stationären Pflege
- Möglichkeit, nach erfolgreichem Abschluss die generalistische Pflegeausbildung zu absolvieren – auch mit Hauptschulabschluss

Für Veranstaltungsplaner
und Organisationstalente.

**Dauer
3 Jahre**

Verkürzung auf
2 Jahre möglich



HAUSWIRTSCHAFTER:IN

M/W/D

Wer eine Ausbildung in der Hauswirtschaft beginnt, ergreift einen sinnstiftenden Beruf mit Perspektive. Denn die Zahl der Menschen mit Unterstützungsbedarf steigt. Dabei reicht das Tätigkeitsfeld weit über Kochen und Einkaufen hinaus: Es geht vor allem um die ganzheitliche Begleitung von Menschen in ihrem Alltag.

AUSBILDUNGSDAUER UND -FORM

- 3 Jahre im dualen System – Ausbildungsstätte und Schule
- 30 Tage Urlaub
- Vergütung zwischen 1.293 €¹ und 1.389 €¹ brutto/Monat mit jährlichen Tarifierhöhungen

AUFGABEN UND INHALTE

- Feste planen und durchführen
- Gestaltung des Wohnumfelds
- Speiseplanerstellung und Zubereitung von Speisen
- Erstellung von Arbeits-, Hygiene- und Ablaufplänen sowie Sicherstellung der Qualität

VORAUSSETZUNGEN

- Freude am Umgang mit Menschen und Spaß am praktischen Arbeiten
- Interesse an hauswirtschaftlichen und sozialen Themen
- Mindestens Hauptschulabschluss und möglichst einjährige Berufsfachschule für Hauswirtschaft oder mittlerer Bildungsabschluss

ENTWICKLUNGSMÖGLICHKEITEN

- Einstiegsgehalt in Vollzeit ab mind. 2.460 €¹ brutto/Monat
- Zahlreiche Arbeitsplatzmöglichkeiten in Pflegeeinrichtungen
- Weiterbildungen zum/zur Hauswirtschaftsmeister:in (1 Jahr)

Für Menschen, die gerne
mit Kindern und Jugendlichen arbeiten.

Wir bieten
Anerkennungspraktika
1.802,02 €¹
brutto / Monat



JUGEND- UND HEIMERZIEHER:IN

M/W/D

Für jedes Kind dieselben Chancen. Jugend- und Heimerzieher:innen setzen sich dafür ein, dass junge Menschen auch in schwierigen Ausgangslagen einen guten Weg ins und durchs Leben finden. Eine bereichernde Aufgabe für all jene mit einer hohen Sozialkompetenz, Kreativität und Freude am Umgang mit jungen Menschen.

AUSBILDUNGSDAUER UND -FORM

- 3 Jahre Vollzeitausbildung oder praxisintegrierte Ausbildung
- Intensive Begleitung von erfahrenen Praxisanleiter:innen
- 30 Tage Urlaub
- Vergütung zwischen 1.415 €¹ und 1.578 €¹ brutto/Monat mit jährlichen Tarifierhöhungen

AUFGABEN UND INHALTE

- Unterstützung der Betreuer:innen im Gruppenalltag
- Gestaltung von Bildungs-, Förder- und Projektangeboten
- Zusammenarbeit mit Sorgeberechtigten und Kooperationspartner:innen
- Freizeitgestaltung der Kinder und Jugendlichen

VORAUSSETZUNGEN

- Kommunikationsstärke, Einfühlungsvermögen und hohes Verantwortungsbewusstsein
- Mindestens mittlerer Bildungsabschluss oder eine gleichwertige Schulbildung
- Idealerweise bereits Führerschein Klasse B

ENTWICKLUNGSMÖGLICHKEITEN

- Einstiegsgehalt in Vollzeit ab mindestens 3.550 €¹ brutto/Monat zzgl. Zulagen
- Vielfältige angeschlossene Studienmöglichkeiten im Sozial- und Gesundheitswesen. Die Vinzenz von Paul gGmbH bietet das duale Studium Soziale Arbeit in Göppingen an.
- Entwicklungsmöglichkeiten zur Team- oder Pädagogische Leitung



»Nach der Ausbildung geht's für mich erst richtig los. Weiterbildung zur Gerontofachkraft, Pflegedienstleitung oder auch ein Studium im Pflege- und Gesundheitsmanagement. Es gibt unzählige Möglichkeiten, sich zu entwickeln.«



REINSCHNUPPERN UND ENTSCHEIDUNGSSICHERHEIT GEWINNEN

Es ist eine der wichtigen Entscheidungen im Leben. Wie geht es nach der Schule weiter? Welcher Beruf passt? Wer ist der richtige Arbeitgeber?

Ein Stück Entscheidungssicherheit können dabei verschiedene Schnupperangebote geben. Unabhängig vom weiteren Berufsweg ist jedes von ihnen bereits ein Gewinn, da es Sozialkompetenzen fördert, die in allen Lebensbereichen wichtig sind.

(SCHUL-)PRAKTIKUM

Ob wenige Tage oder Wochen. Mit einem Praktikum lässt sich ganz unverbindlich herausfinden, ob die eigenen Vorstellungen über die Arbeit im Sozialen mit der Realität übereinstimmen. Gleichzeitig lernt man so seinen zukünftigen Arbeitgeber kennen und kann testen, ob man mit ihm auf einer Wellenlänge liegt.

FREIWILLIGES SOZIALES JAHR FSJ

Manchmal braucht eine Entscheidung etwas Zeit zum Reifen. Gut, wenn man diese gleichzeitig sinnvoll nutzen kann. Mit dem FSJ haben Menschen, die noch nicht das 27. Lebensjahr vollendet haben, die Möglichkeit, sich ein Jahr für die Gemeinschaft zu engagieren, ihre sozialen Kompetenzen zu stärken und zu testen, ob die Arbeit mit Menschen für sie das Richtige ist. Ein bezahltes Jahr für einen selbst und für den Lebenslauf.

Weitere Informationen:

[www.bundes-freiwilligendienst.de/
fsj-freiwilliges-soziales-jahr](http://www.bundes-freiwilligendienst.de/fsj-freiwilliges-soziales-jahr)



BUNDESFREIWILLIGENDIENST BFD

Der Bundesfreiwilligendienst bietet sich für Menschen aller Altersklassen an. Ob Orientierung nach der Schule, Weitergabe an Erfahrungsschatz oder softer Wiedereinstieg ins Berufsleben – hier findet jeder seinen Zugang in die Arbeit mit Menschen.

Weitere Informationen:

[www.bundes-freiwilligendienst.de/
bfd/](http://www.bundes-freiwilligendienst.de/bfd/)



INFORMIEREN UND BEWERBEN

PFLEGEFACHLEUTE ALTENPFLEGEHELFER:IN HAUSWIRTSCHAFTER:IN

Vinzenz von Paul gGmbH
Soziale Dienste und Einrichtungen
✉ azubi@vinzenz-sd.de
🌐 www.vinzenz-von-paul.de/azubis

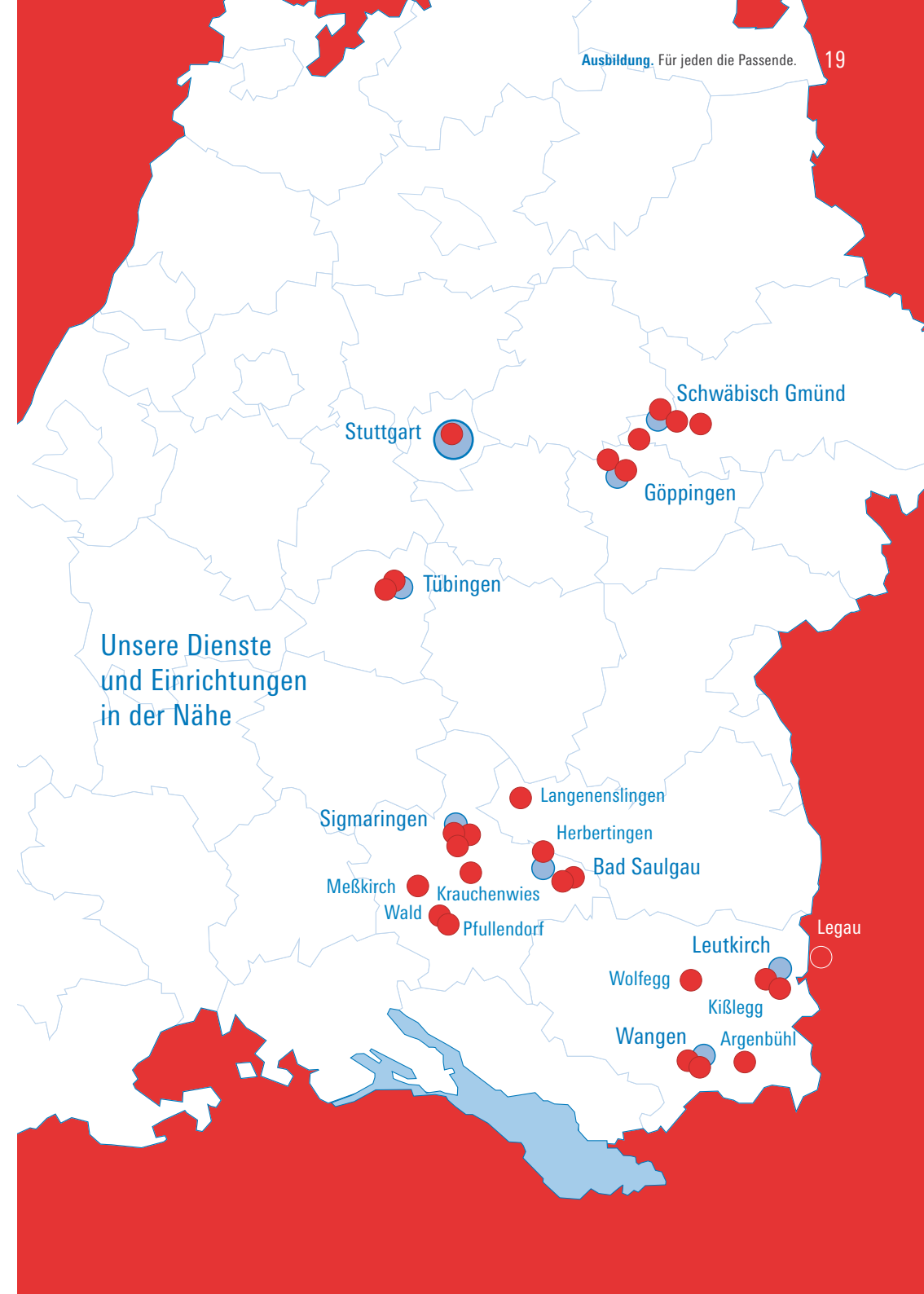


JUGEND- UND HEIMERZIEHER:IN

Vinzenz von Paul gGmbH
Rupert-Mayer-Haus
Erzberger Straße 4 | 73033 Göppingen
☎ 07161 97824-0
✉ rupert-mayer-haus@vinzenz-sd.de
🌐 www.rupert-mayer-haus.de



Unsere Dienste
und Einrichtungen
in der Nähe





≈ **2.500**

Mitarbeiter, die sich in den Sozialen Diensten und Einrichtungen für ihre Mitmenschen einbringen.

≈ **150**

Auszubildende, die beruflich etwas mit Sinn machen wollen.

≈ **300**

freiwillig Engagierte, die sich für ihren Nächsten einbringen.

≈ **5.500**

ältere Menschen, die von uns in ihrem Alltag liebevoll und sicher begleitet werden.

≈ **100**

Menschen mit Hörschädigung, mit denen wir gemeinsam ihr Leben gestalten.

≈ **120**

Kinder und Jugendliche, die von uns in ihrer Bildung und Entwicklung gefördert werden.

»LIEBE SEI TAT«

Vinzenz von Paul gGmbH Soziale Dienste und Einrichtungen ist eine Gesellschaft der Genossenschaft der Barmherzigen Schwestern vom hl. Vinzenz von Paul in Untermarchtal e.V.