



BENEFITS

FÜR

MITARBEITER:INNEN

1

Vinzenz-Therme

Abtauchen zum halben Preis.

Seite 4

2

Jobrad und Dienstwagen

Wenn's Spaß macht, die Arbeit mit nach Hause zu nehmen.

Seite 6

4

Bildung

Cleverness ausdrücklich erwünscht.

Seite 10

3

Mitarbeiter:innenempfehlung

Suchen Sie sich Ihre Kolleg:innen selbst aus.

Seite 8

5

Altersvorsorge

Damit Sie sich auf Ihre Rente freuen können.

Seite 12

6

Seelsorge

Wir sehen Sie ganz.

Seite 14

7

Fitness mit Wellpass

29,90 € monatlich, den Rest übernimmt Vinzenz von Paul.

Seite 16

8

Kurzurlaub

Entspannen im eigenen Hotel.

Seite 18

9

AVR-Caritas

Ihre tariflichen Vorteile.

Seite 20

10

Vergünstigungen für Mitarbeiter:innen

Von Autokauf bis Zeitungsabo.

Seite 22

Die Benefits entsprechen dem Stand 03/2024 und werden laufend aktualisiert. Ihre Leitung informiert Sie gerne zu den Details.

Alles im Blick

Benefits von A bis Z.

Seite 22

Für glanzvolle Taten findet Gott
genügend Arbeiter;
jedoch für unscheinbares Wirken –
da braucht Er noch viele.

Vinzenz von Paul

Sie,

darum geht es. Um Sie. Denn
nichts von dem, was wir täglich
tun, wäre ohne Sie gut. Es wäre
eine Handlung – ohne Haltung.
Ein Werk – ohne Wirkung. Eine
Tat – ohne Liebe.

Sie.

Sie verleihen unserer Arbeit erst
Wert. Sie verstehen es, mit einer
Berührung einem anderen Men-
schen Halt zu geben. Sie können
mit einem Lachen Hoffnung ent-
flammen. Sie wissen, wie man
aus Räumen Heimat macht, aus
Begegnungen Beziehungen.



Jörg Allgayer
Geschäftsführer

Wir wissen das zu schätzen.
Wir wissen Sie zu schätzen.
Und wir wissen auch, dass ein
Danke in Worten wichtig ist,
aber nicht immer reicht.

Deshalb haben wir unserem
Dankeschön an Sie in diesen
Benefits Ausdruck verliehen.

Sie haben es verdient.



Roy Hummel
Geschäftsführer

50%

Rabatt auf den
Eintrittspreis¹



VINZENZ-THERME

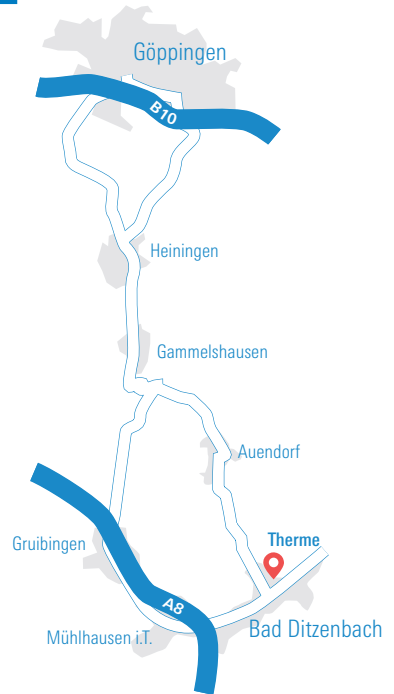
ABTAUCHEN ZUM HALBEN PREIS

Sie sagen frei. Wir sagen Therme.
Gönnen Sie sich eine Auszeit in der
Vinzenz-Therme in Bad Ditzzenbach.

Als Teil des Vinzenz-Teams
genießen Sie in der Therme in
Bad Ditzzenbach Alltagspausen
zum halben Preis.

Ob Freundinnen-Wochenende,
Zeit für sich oder Familienaus-
flug – die Vinzenz-Therme ist der
ideale Ort, um abzuschalten und
Kraft zu tanken.

Während das besonders kohlen-
säurehaltige Thermalwasser
der Canisiusquelle Ihren Körper
entspannt und stärkt, fällt es
inmitten der sanften Hügel des
Oberen Filstals ganz leicht,
alle Fünfe einfach mal gerade
sein zu lassen und den Kopf
zu lüften.



¹ Unter Vorlage des Mitarbeiter:innen-
ausweises nur während der Kassen-
zeiten möglich.





Die umwelt-
bewusste Alternative:
bis zu

40%

gegenüber einem Direktkauf
über JobRad sparen.



MIT JOBRAD ODER DIENSTWAGEN MOBIL UNTERWEGS

Mit uns wird Ihr neues Rad zum günstigen **JobRad** und als Mitarbeiter:in im ambulanten Pflegebereich könnte ein eigener **Dienstwagen** ein Thema für Sie sein.

Mit dem **JobRad** fahren Sie Ihr Wunschfahrrad zum Sparpreis. Sie versteuern lediglich 0,25 % des Fahrradpreises (UVP) und wir behalten die Leasingrate von Ihrem Bruttogehalt ein. Durch die Entgeltumwandlung entsteht ein steuerlicher Vorteil. Damit können Sie bis zu 40 % gegenüber einem regulären Kauf sparen.

Plus

Die Vinzenz von Paul gGmbH Soziale Dienste und Einrichtungen übernimmt die Beiträge für die JobRad-Vollkaskoversicherung und Mobilitätsgarantie.

Eckdaten

- JobRad-berechtigt sind alle Mitarbeiter:innen nach der Probezeit mit einem Beschäftigungsumfang von mind. 40 %
- Maximal 2 Räder pro Mitarbeiter:in
- Gilt für JobRäder bis zu einem maximalen Kaufpreis von 5.000€ brutto pro Rad inklusive leasingfähigem Zubehör
- Sie können sich Fahrräder ohne Motorunterstützung und Pedelecs (Pedal Electric Cycle) aussuchen

Tipp

Weitere Informationen zum Angebot und Erwerb eines JobRads erhalten Sie im Personalwesen.

Sie können einen eigenen **Dienstwagen** beantragen, wenn Sie als Pflegefachkraft in der **ambulanten Pflege mit** einem Beschäftigungsumfang von **70 %** bei der Vinzenz von Paul gGmbH tätig sind – damit in den Urlaub fahren, die Kinder zur Schule, den Einkauf nach Hause bringen ...

Genießen Sie die Vorteile eines Dienstwagenüberlassungsvertrags und profitieren Sie so von kostenfreien Serviceleistungen wie Reifenwechsel oder Haupt- und Abgasuntersuchung.

Der für Sie daraus entstehende geldwerte Vorteil wird einfach mit der 1%-Regelung versteuert.

GÖNNT'S EUCH GLEICH DOPPELT NEUE KOLLEG:INNEN WERBEN LOHNT SICH – AUCH FÜRS TEAM!

Es muss passen.
Das tut es, wenn Sie selbst
Ihre:n neue:n Kolleg:in auswählen.

Prämie 1

Für jedes neue Teammitglied, das Sie werben, bedanken wir uns mit 600 Euro. Nach der erfolgreich absolvierten Probezeit des neuen Teammitglieds landet das Geld direkt auf Ihrem Konto.

+ Prämie 2 = Alle happy

Damit ist aber noch nicht Schluss. Nach dem ersten Jahr winken dem Team als Dankeschön nochmals 600 Euro, die für gemeinsame Aktionen oder eine Anschaffung genutzt werden können. Schließlich ist es eine Teamleistung, wenn sich neue Kolleg:innen bei uns wohlfühlen und das soll gefeiert werden.

Ausgeschlossen von der Prämienzahlung sind Leitungskräfte. Das Anwerben von geringfügig Beschäftigten und Ehrenamtlichen fällt nicht unter das Prämienystem.



600 €

für Sie
(brutto)

+ 600 €

fürs Team

FORT- UND

WEITERBILDUNGEN

CLEVERNESS ERWÜNSCHT

52.809, 52.810, 52.811 ... irgendwann haben wir einfach aufgehört, die jährlichen Fort- und Weiterbildungsstunden zu zählen. Klingt selbstloser als es ist – wir haben einfach gerne die Besten im Team.

Mitarbeiter:innengespräche heißen deshalb bei uns auch MitarbeiterENTWICKLUNGSGESPRÄCHE (MEG). In diesen reden wir einmal im Jahr in Ruhe darüber, wo unsere gemeinsame Reise hingehen soll und was Sie und wir dafür an Rüstzeug brauchen.

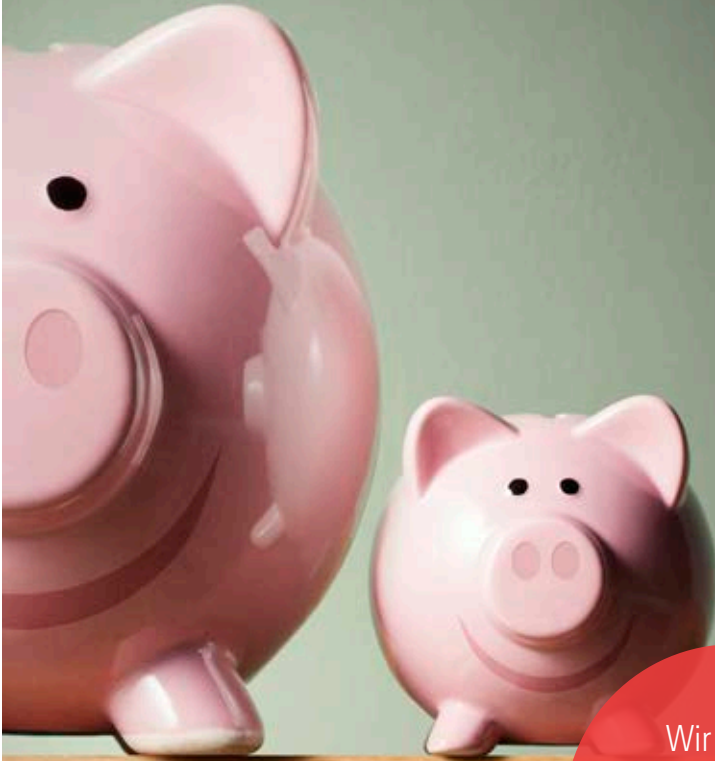
Konkret stehen Ihnen fünf bezahlte Arbeitstage im Jahr für von Ihnen beantragte Fort- und Weiterbildungen zu. Wenn wir Sie um eine Weiterbildung bitten, können auch mehr Tage in Anspruch genommen werden.

Neben der bezahlten Freistellung stimmen wir mit Ihnen die Möglichkeit zur Kostenübernahme ab und treffen eine individuelle Fort- und Weiterbildungsvereinbarung.

Tipp

Nutzen Sie Ihr MEG für Ihre persönliche Weiterentwicklung. Damit Sie gut vorbereitet sind, haben wir für Sie einen Infolyer dazu erstellt. Fragen Sie einfach Ihre Vorgesetzten danach.





Wir zahlen
für Sie in eine
Zusatzversorgungs-
kasse ein.
Gerne.

ALTERSVORSORGE

DAMIT SIE SICH AUF IHRE RENTE FREUEN KÖNNEN

Wenn nicht wir uns für ein gutes Leben im Alter starkmachen – wer dann? Dank AVR profitieren Sie von einer zusätzlichen finanziellen Absicherung.

Damit Sie im Alter gut versorgt sind, zahlen wir basierend auf Ihrem Bruttoverdienst für Sie in eine unserer beiden Zusatzversorgungskassen (ZVK-KVBW oder KZVK) ein.

Sie steuern nur einen Bruchteil bei und zwar ganz bequem, da wir den Betrag direkt von Ihrem Gehalt an die Zusatzversorgungskasse überweisen.

Dafür gibt es einiges: eine attraktive Altersvorsorge zusätzlich zur gesetzlichen Rente und ohne gegenseitige Anrechnung. Neben dem umfassenden Versicherungsschutz sind Sie im

Fall einer Erwerbsminderung abgesichert und im Todesfall ist mit der Hinterbliebenenrente für Ihre Lieben gesorgt.

Plus

Auch im Mutterschutz oder in der Elternzeit wächst das Versorgungskonto weiter an.

Im Fall einer Erwerbsminderung wird die Zusatzrente so berechnet, als ob die/der Versicherte bis zum 60. Lebensjahr gearbeitet hätte.

Konkret

Eine Versicherte, z. B. geboren am 21. Februar 1970, wird zum 1. Januar 2015 von ihrem Arbeitgeber zur Zusatzversorgungskasse angemeldet.

Ihr zusatzversorgungspflichtiges Jahresentgelt beträgt 40.000 Euro. Bis zu Ihrem Renteneintritt mit 67 Jahren sammelt sie circa 55 Versorgungspunkte. Dies entspricht einer monatlichen Brutto-ZVK-Rente von circa 293 Euro.

Beispielrechnung aus der Broschüre der ZVK.

SEELSORGE

WIR SEHEN SIE GANZ

Freizeit, Arbeit – es gehört beides zu Ihrem Lebensweg. Wir gehen mit Ihnen die ganze Strecke. Auch wenn's mal steinig wird.

Bla, bla ist nicht unser Ding. Deshalb haben wir uns sehr gut überlegt, wie wir Seelsorge, eine der tragenden Säulen unserer Arbeit, für Sie spürbar machen. Das sieht dann so aus:

- gelebtes, umfassendes Seelsorgekonzept, das uns genauso wichtig ist wie unsere Qualitätsstandards
- Ethikmoderator:innen, die Sie mit Fallbesprechungen in herausfordernden beruflichen Situationen begleiten
- interne, speziell ausgebildete Seelsorgeteams, die in schwierigen Lebensphasen, ganz gleich ob beruflich oder privat, für Sie da sind
- externe Seelsorgebegleitung, weil ein Blick von außen und eine unabhängige Anlaufstelle gut tun
- praktische Hilfen wie Arbeitsbefreiung in schwierigen Lebensphasen, Krankengeld über die Lohnfortzahlung hinaus und, und, und – alles tariflich verbindlich für Sie geregelt (ab Seite 20)

Sein, wer man ist

Gott hat jeden so gemeint, wie er ist. Wir definieren Sie nicht über kulturelle und religiöse Zugehörigkeiten, Lebensformen, sexuelle Identitäten, Status, Bildung, Alter oder körperliche Merkmale. Wir sehen Sie. Ganz. Und Sie sind gut so, wie Sie sind.

Daher ist für uns gerade als christlicher Träger klar, dass eine andere Konfession, eine Scheidung oder eine gleichgeschlechtliche Partnerschaft nicht darüber entscheiden, ob wir zusammenarbeiten. Denn darum geht es doch: als Mensch für den Menschen da sein.





Die Wellpass-
Preiserhöhung
2026
übernehmen
wir für Sie.

29,90

Euro / Monat



[vinzenz-von-paul.de/
wellpass](https://vinzenz-von-paul.de/wellpass)

FIRMENFITNESS MIT WELLPASS

Für ein gesundes und ausgeglichenes Team. Eine Mitgliedschaft. Unzählige Fitness – und Wellnessmöglichkeiten. Ihr exklusives Angebot für nur 29,90 € monatlich, den Rest übernimmt Vinzenz von Paul.



Fitness- und
Yogastudios



Kletter- und
Boulderhallen



Schwimm- und
Freizeitbäder



Onlinekurse
und vieles mehr

So geht's:

1 | Anmelden

Die Anmeldung funktioniert ganz bequem online. Über den Link oder den QR-Code gelangen Sie direkt auf die Anmeldeseite. Bitte melden Sie sich bis zum 20. eines Monats an, um zum 1. des Folgemonats starten zu können.

2 | Zugang über Wellpass-App

Laden Sie die Wellpass-App aus dem Google Play Store oder App Store und loggen Sie sich mit Ihrer E-Mail und Ihrem Passwort in der App ein. Ihre Zugangsdaten legen Sie direkt

bei der Anmeldung fest. Alle Wellpass-Studios haben einen Aufsteller mit QR-Code. Diesen bitte abschnappen. Sie erhalten eine Check-In-Bestätigung auf Ihrem Bildschirm und zeigen diese bitte an der Rezeption vor. Damit erhalten Sie Zugang zu allen unseren Einrichtungen. Den Zugang zu den Onlinekursen finden Sie direkt in der Wellpass-App.

3 | Start des Trainings

Zum Trainingsbeginn erhalten Sie eine Startberatung. Erfahrene Trainer:innen machen sich

ein Bild und besprechen mit Ihnen Ihre persönlichen Fitness- und Gesundheitsziele.

Es kann eine Einweisungsgebühr anfallen, die von der Mitarbeiterin / vom Mitarbeiter zu tragen ist. Diese dient der Sicherung der Trainingsqualität und kann im Partnerstudio Ihrer Wahl anfallen.

Sollten Sie bereits einen bestehenden Vertrag in einem Wellpass-Fitnessstudio haben, so können Sie diesen ruhend stellen.

KURZURLAUB ENTSPANNEN IM EIGENEN HOTEL

Das Landhotel Allgäuer Hof hält für die Mitarbeiter:innen ein spezielles Angebot bereit.

Ab zwei Übernachtungen 15% Preisnachlass auf den Zimmerpreis

Gültig nach Verfügbarkeit

Zwischen Allgäu und Bodensee, im schönen Oberschwaben gelegen, bietet unser Landhotel Allgäuer Hof *** Superior einen idyllischen Rückzugsort. Hier können Sie aktiven Wanderurlaub mit entspannten Stunden im Wellnessbereich kombinieren.

Durch seine ideale Lage ist das Landhotel Allgäuer Hof der perfekte Ausgangsort für Ausflüge an den Bodensee, in die malerischen Städte wie Isny, Wangen, Ravensburg oder Bad Waldsee oder für wunderbare Wanderungen im Westallgäu. Mit Kindern empfiehlt sich ein Besuch im Bauernhausmuseum in Wolfegg.

Ihr Kurzurlaub im Überblick

- 57 barrierefreie Doppelzimmer
- Wellnessbereich mit Massage
- Restaurant und Biergarten
- Schwimmbad
- Finnische Sauna
- Infrarotkabine
- Fitnessraum
- Day Spa
- Bibliothek
- Kaminzimmer
- Kegelbahn



➔ www.landhotel-allgaeuer-hof.de

Ab zwei
Übernachtungen

15%

Preisnachlass auf den
Zimmerpreis



IHRE VORTEILE DURCH UNSEREN TARIF



Familienfreundlichkeit

Dienstbefreiung und Sonderurlaub bei bestimmten familiären Anlässen, um das Gleichgewicht zwischen Beruf und Privatleben zu unterstützen.



Attraktive Zusatzleistungen

Zusätzliche Leistungen wie Jahressonderzahlung, Zulagen und Zeitzuschläge, um Ihre Anstrengungen und Ihr Engagement zu honorieren.



Fairness

Regelmäßige Gehaltssteigerungen durch Betriebszugehörigkeit und wiederkehrende Tarifverhandlungen, angelehnt an den TVöD.



Exklusive Vergünstigungen

Besondere KfZ-Versicherungsvergünstigungen für Mitarbeiter:innen.



Sicherheit für die Zukunft

Überwiegend arbeitgeberfinanzierte Betriebliche Altersvorsorge über Zusatzversorgungskassen – auch während Mutterschutz und Elternzeit.



Tarifbindung

Alle Einrichtungen der Vinzenz von Paul gGmbH sind tariflich in den Arbeitsvertraglichen Richtlinien der Caritas (AVR-C) organisiert.



Work-Life-Balance

39-Stunden-Woche und 30 Tage Urlaub pro Jahr.





VON AUTOKAUF BIS ZEITUNGSABO

Exklusive Vergünstigungen für
Mitarbeiter:innen kirchlicher Einrichtungen!

Wussten Sie, dass Sie als
unser:e Mitarbeiter:in Zugang
zu exklusiven Vergünstigungen
haben? Von der Autovermietung,
dem Kauf eines Neuwagens,
über einen Hotelbesuch,
bis hin zu Mobilfunkverträgen.



Ihr zentraler
Zugangscode:
csr-caritas2017



➔ www.wgkd.de



➔ www.caritas.benefits.me

IHRE EINTRITTSKARTE IN EINE WELT VOLLER **BENEFITS**

Mit dem Mitarbeiter:innenausweis eröffnen sich Ihnen zahlreiche Vergünstigungen. Welche genau? Das haben wir für Sie in der vorliegenden Benefit-Broschüre zusammengefasst.

In der Regel erhalten Sie Ihren Mitarbeiter:innenausweis zusammen mit der Willkommensmappe beim Eintritt in unser Unternehmen. Haben Sie ihn noch nicht erhalten? Wenden Sie sich bitte an die für Sie zuständige Leitung.

Mit dem Mitarbeiter:innenausweis erhalten Sie exklusive Vorteile, die nur für unsere Mitarbeiter:innen gelten.

Daher bitten wir Sie auch, der Leitung direkt zu melden, sollten Sie Ihren Ausweis verlieren und geben Sie ihn bitte automatisch beim Ausscheiden aus dem Unternehmen zurück.



ALLES IM BLICK

BENEFITS VON A BIS Z

Altersvorsorge

➔ SEITE 12

Zusätzliche attraktive Altersvorsorge.

Dienstwagen¹

➔ SEITE 6

Wenn Sie in der ambulanten Pflege mit einem Beschäftigungsumfang ab 70 % tätig sind, können Sie einen Dienstwagen inklusive Privatnutzung mit der 1%-Regelung beantragen.

Erholungsurlaub

Damit der Urlaub auch wirklich erholsam ist, braucht es 30 Urlaubstage. Klar, dass das auch tariflich fixiert ist.

Feiern

Weihnachtsfeier, Jahresstartfeier, regionaler Betriebsausflug. Uns fällt immer etwas ein, damit wir einmal im Jahr gemeinsam feiern können. Wir laden natürlich ein.

Fort- und Weiterbildungen

➔ SEITE 10

Damit die Besten bei uns arbeiten, erhalten Sie von uns fünf bezahlte Arbeitstage pro Jahr für Ihre berufliche Entwicklung. Wenn wir Sie darum bitten, können es auch mehr sein.

Geburt eines Kindes

Wir feiern Ihr Wunder mit Ihnen und unterstützen mit 358 Euro brutto die Erstausstattung für Ihr Kind.

JobRad^{1, 2}

➔ SEITE 6

Mit dem JobRad fahren Sie nicht nur umweltbewusst, sondern auch günstig. Bis zu 40 % sparen Sie aktuell im Vergleich zu einem normalen Kauf.

Landhotel Allgäuer Hof¹

➔ SEITE 18

Das Landhotel Allgäuer Hof hält für die Mitarbeiter:innen ein spezielles Angebot bereit.

Mitarbeiter:innen werben

➔ SEITE 8

Sie suchen sich Ihre:n neue:n Kolleg:in selbst aus und wir geben Ihnen dafür Geld. Klingt gut? Ist es auch.

Seelsorge

➔ SEITE 14

Klar, Sie sind Mitarbeiter:in. Aber vor allem Mensch. Wir gehen mit Ihnen durch alle Lebenslagen – und zwar mit Konzept.

Sonderurlaub

Besondere Ereignisse brauchen manchmal besonderen Urlaub. Diesen genehmigen wir Ihnen auf Antrag unter Verzicht der Lohnfortzahlung.

¹ Nach Verfügbarkeit.

² Stand März 2024.

Tariferhöhungen – AVR-C

➔ SEITE 20

Als kirchlicher Träger orientieren wir uns an den arbeitsvertraglichen Richtlinien der Caritas, wobei selbstverständlich Qualifikation und individuelles Engagement besondere Beachtung finden.

Die tarifliche Orientierung garantiert Ihnen eine faire Vergütung, die regelmäßig überprüft und angepasst wird – somit steigt Ihr Lohnniveau automatisch, ohne dass Sie sich erst in Gehaltsverhandlungen behaupten müssen. Auch Themen wie Urlaubstage, Lohnfortzahlungen im Krankheitsfall oder branchenspezifische Besonderheiten (z.B. Schicht- und Wochenenddienst) sind für Sie im Tarifvertrag abgedeckt.

Vermögenswirksame Leistungen (VWL)

Sie zeigen uns Ihren VWL-Vertrag, wir zahlen mit. Bei einer Vollzeitbeschäftigung sind das aktuell 6,65 Euro im Monat.

Vinzenz-Therme

➔ SEITE 18

Die Seele baumeln lassen zum kleinen Preis für Sie und Ihre Angehörigen.

Vergünstigungen für Mitarbeiter:innen

➔ SEITE 24

Als Mitarbeiter:in in einer kirchlichen Einrichtung von zahlreichen Vergünstigungen profitieren!

Wellpass

➔ SEITE 16

Exklusives Fitnessangebot für nur 29,90 € monatlich, den Rest übernimmt Vinzenz von Paul. Anmeldung unter: www.vinzenz-von-paul.de/wellpass

Zulagen

Mitarbeiter:innen erhalten Heimzulagen (Jugendhilfe) und Pflegezulagen (Altenhilfe). Außerdem werden Zeitzuschläge für Sonderformen der Arbeit ausbezahlt (z.B. Schichtarbeit und Überstunden).

Diese Benefit-Broschüre ist keine Plattitüde. Wenn Sie einen der Punkte in Ihrem Alltag nicht wiederfinden, dann sagen Sie uns das. Denn alles, was hier steht, soll für Sie spürbar sein.

ADRESSEN

DER REGIONEN UND

DER VERWALTUNG

Bad Saulgau

Vinzenz von Paul gGmbH
 Region Bad Saulgau
 Wachtelhau 1
 72488 Sigmaringen
region-bsg@vinzenz-sd.de

Göppingen

Vinzenz von Paul gGmbH
 Region Göppingen
 Oberhofenstr. 10
 73033 Göppingen
region-gp@vinzenz-sd.de

Leutkirch-Illerwinkel

Vinzenz von Paul gGmbH
 Region Leutkirch-Illerwinkel
 Im Anger 4
 88299 Leutkirch
region-leutkirch@vinzenz-sd.de

Schwäbisch Gmünd

Vinzenz von Paul gGmbH
 Region Schwäbisch Gmünd
 Bocksgasse 20–22
 73525 Schwäbisch Gmünd
region-gd@vinzenz-sd.de

Sigmaringen

Vinzenz von Paul gGmbH
 Region Sigmaringen
 Wachtelhau 1
 72488 Sigmaringen
region-sig@vinzenz-sd.de

Tübingen-Stuttgart

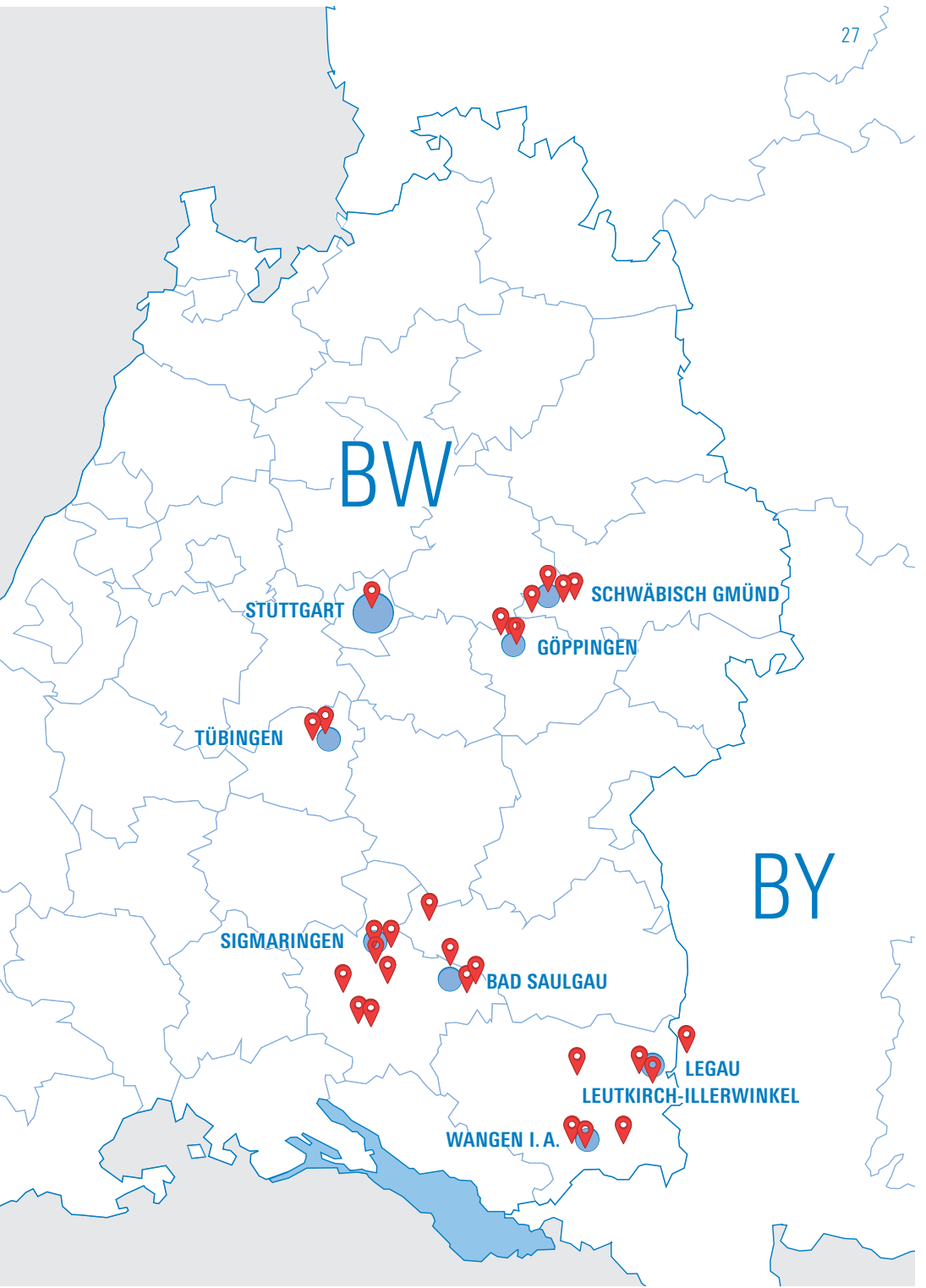
Vinzenz von Paul gGmbH
 Region Tübingen-Stuttgart
 Schwärzlocher Straße 10
 72070 Tübingen
caroline.jaritz@vinzenz-sd.de

Wangen im Allgäu

Vinzenz von Paul gGmbH
 Region Wangen im Allgäu
 Baumannstraße 58
 88239 Wangen im Allgäu
region-wangen@vinzenz-sd.de

Verwaltung

Vinzenz von Paul gGmbH
 Dienstleistungszentrum
 Vinzenz von Paul
 Jahnstraße 30
 73037 Göppingen
info@vinzenz-von-paul.de
www.vinzenz-von-paul.de



BW

BY

STÜTTGART

SCHWÄBISCH GMÜND

GÖPPINGEN

TÜBINGEN

SIGMARINGEN

BAD SAULGAU

WANGEN I. A.

LEGAU

LEUTKIRCH-ILLERWINKEL



Vinzenz von Paul gGmbH
Soziale Dienste und Einrichtungen
Jahnstraße 30
73037 Göppingen
info@vinzenz-von-paul.de
www.vinzenz-von-paul.de



»LIEBE SEI TAT«

Vinzenz von Paul gGmbH Soziale Dienste und Einrichtungen ist eine Gesellschaft der
Genossenschaft der Barmherzigen Schwestern vom hl. Vinzenz von Paul in Untermarchtal e.V.